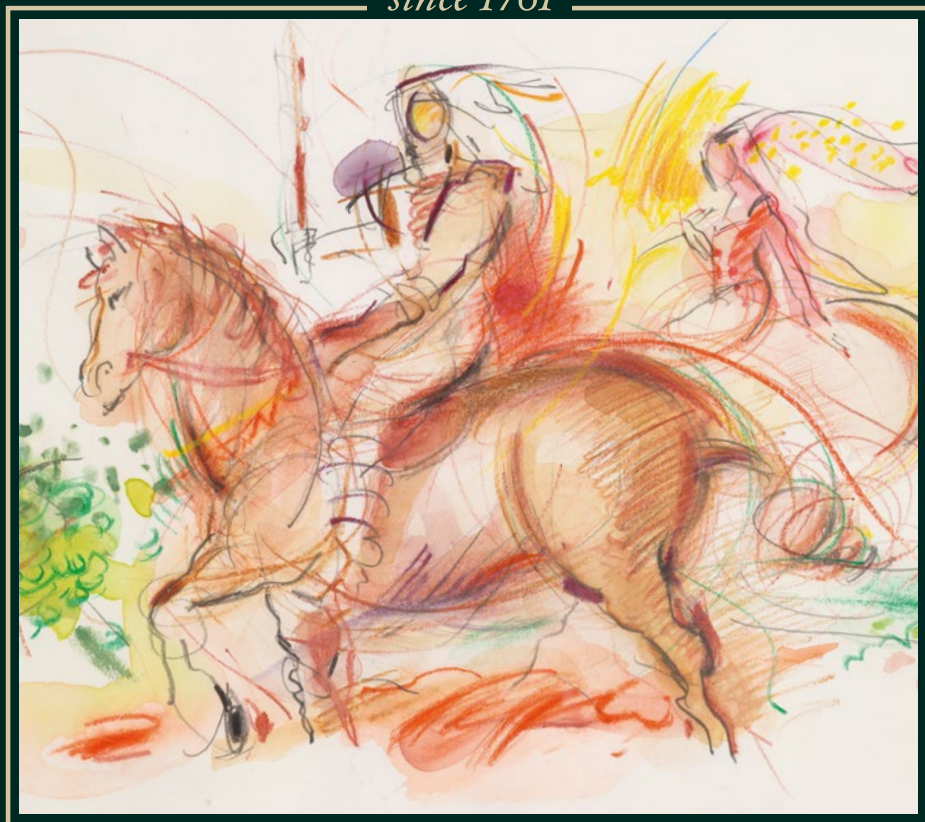




FABER-CASTELL

since 1761



Акварелни моливи Албрехт Дюрер Магнус



Нов проект за залесяване на територии в Колумбия ще осигури препитание на земеделците и дървесни суровини за потребностите на Фабер-Кастел – една уникална и сертифицирана от ООН програма за опазването на околната среда.

С този образцов и перспективен във времето проект за залесяване в Колумбия Фабер-Кастел се разгръща във водещата си роля на компания без въглеродни емисии. Дребните земеделски стопани залесяват около 2000 хектара пасища по продължението на река Магдалена в Колумбия, които да подпомогнат продукцията на моливи. Бързорастящите гори са не само отличен начин за предотвратяването на ерозията в този регион, който страда от обезлесяване и наводнения, а и сигурен източник на приходи, които да подsigурят базови условия за живот на фермерите, тъй като те ще получат финансово възнаграждение за грижите, които полагат, както и част от приходите от дървесния материал. Проектът за опазване на околната среда беше сред първите одобрени в рамките на световната програма на ООН „Механизъм за чисто развитие – МЧР“. Тъй като Фабер-Кастел даде своя активен принос в сферата на опазването на климата, получи разрешението да извършва продажби на стопанисвани гори като едно от първите предприятия с CO₂ – сертификат в световен мащаб.

Като водещ производител на моливи от дървен материал в света Фабер-Кастел използва 100% дървесина от възобновяеми гори, като над 95% от тях притежават FSC® сертификат.





Фабер-Кастел като синоним на качество

Фабер-Кастел се причислява към световните водещи производители и разпространители на висококачествени продукти за писане, рисуване и креативни занимания – бранд, известен по целия свят. С основен фокус върху производството на моливи от дърво, чиято продукция възлиза на над 2 милиарда чернографитни и цветни молива, компанията е един от най-старите и ключови производители в световен мащаб.

Серията Art&Graphic допринесе за високата репутация на Faber-Castell сред художници и любители. Много известни креативни умове са оценили предимствата на тази серия от незапомнени времена – от Винсент Ван Гог до Кард Лагерфелд. Висококачествените художествени пигменти гарантират устойчивостта на светлина и оттам яркостта и интензивността на цветовете за десетилетия напред. Всички продукти се базират на една и съща цветна система, което ги прави комбинирани при смесени техники.



Албрехт Дюрер

акварелни моливи за художници

ASTELL Albrecht Dürer   GERMANY

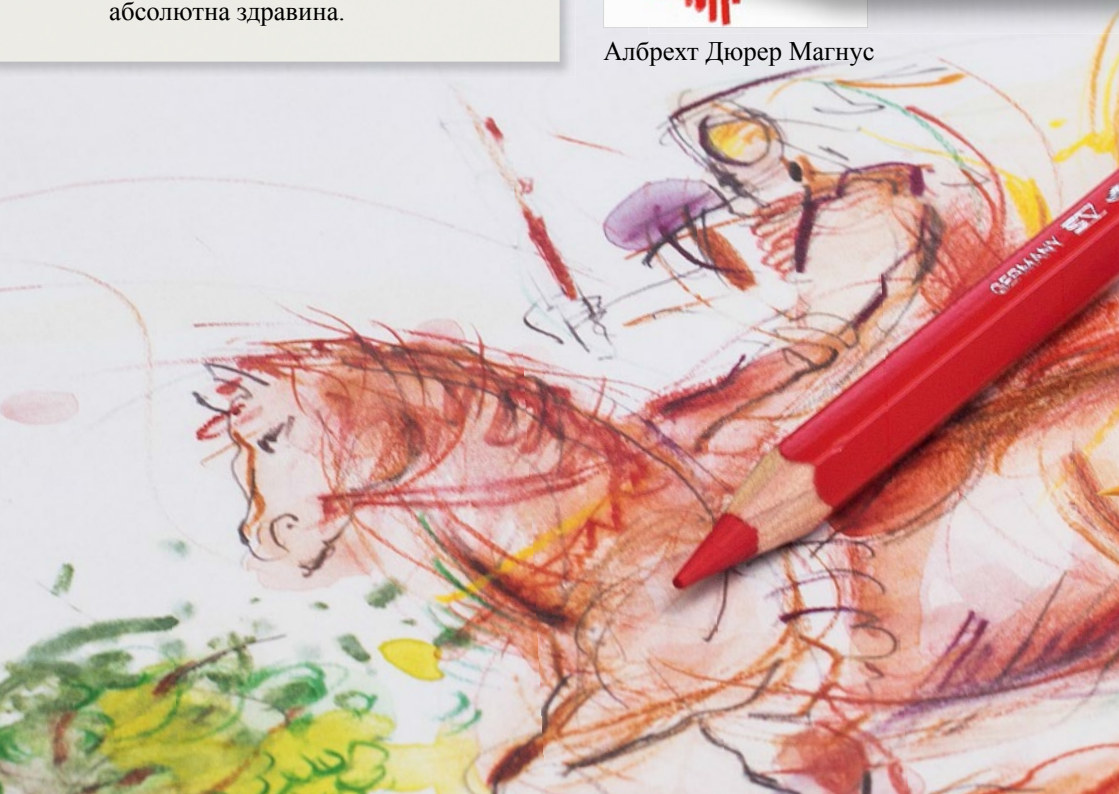
Години наред акварелните моливи Албрехт Дюрер са високо ценени от креативната общност заради своите отлични качества. Сега е налице и техният по-голям брат – моливът Магнус от серията Албрехт Дюрер притежава мек графит с наситен цвят и дебелина 5.3 мм, а техниката на слепване на дървеното тяло гарантира неговата абсолютна здравина.



Албрехт Дюрер



Албрехт Дюрер Магнус



Албрехт Дюрер Магнус

акварелни моливи за художници

Neu



Моливът Албрехт Дюрер Магнус е особено подходящ за рисуване върху големи повърхности и бързото им покриване. Обемната му дървена част осигурява удобен захват и гарантира неуморен творчески процес дори след дълги часове употреба.



Албрехт Дюрер Магнус

Ненадмината светлоустойчивост

STELL Albrecht Dürer  Magnus  SV GERMANY

Първокласните пигменти в състава на молива Албрехт Дюрер Магнус му придават една особена черта: ненадмината светлоустойчивост. Те осигуряват дълготрайност във времето и брилянтен завършек на всичките 24 цвята. Така се създават шедеври за цяла вечност. За тази цел е задължителна употребата на безкиселинна, рН-неутрална хартия.



Албрехт Дюрер Магнус

Отлични акварелни качества

Уникалните акварелни ефекти придават динамика и живописен характер на картината.

Висококачествените материали и многогодишният опит на Фабер-Кастел гарантират разворимостта на молива във вода. Това негово качество дава възможност за идеални преливания от сухи към мокри участъци на повърхността и позволяват гладкото преминаване на линиите. Само с няколко движения на четката рисунъкът, детайлен или по-машабен, разгръща своя цветови потенциал в акварелен вариант. Обемният графит дава възможност за бързо нанасяне на голямо количество пигменти, на които после да се придаде акварелен ефект. При този процес използваното количество вода определя интензивността на цветовете – от наситени до пастелни нюанси.

Ако цветът се окаже недостатъчно интензивен, може да се нанесе пигмент на отделен лист, където да се разтвори и нанесе обратно върху рисунката.

Акварелни техники

Неограничени възможности


Използването на вода прави цветовете още по-искрящи.

При рисуването с мокра четка пигментът върху хартията се превръща в ярък цветен акварел.

Особено наситен цвят се получава при рисуването с моливите върху навлажнена хартия. В зависимост от това колко мокра е тя, линиите се разливат по различен начин върху повърхността.

Интересни ефекти, уникални нюанси и преливания могат да се получат, ако напръскате боята с вода от шишенце с пулверизатор.





Моливът Албрехт Дюрер Магнус
е подходящ за интересни техники.



С помощта на шкурка или нож
може да получите графитен прах,
който да нанесете върху хартията
с мокра четка. Палитрата с
възможни цветове е
неограничена, тъй като
пигментите могат да се смесват
помежду си.



Съвет: При работата с вода
препоръчваме употребата на
хартия за акварел, която да не се
нагъва, за да може да се осигури
равномерното разпределение на
пигментите.



Сухи техники

Линии и повърхности



Разнообразието от различните дебелини на щриха е наистина голямо:

При щриховането под ъгъл с Албрехт Дюрер Магнус се получават изключително фини линии.

Тази позиция е оптимална за кръстосана щриховка и създаване на точни линии, например при начално скициране.

При така нареченото туширане моливът се държи успоредно на повърхността, за да се постигне равномерно нанасяне.

Чрез вариации в натиска върху молива може да се постигне ефект на различни светлосенки. Моливът Албрехт Дюрер Магнус издържа да силен натиск, което дава възможност за интензивни и плътни цветове.

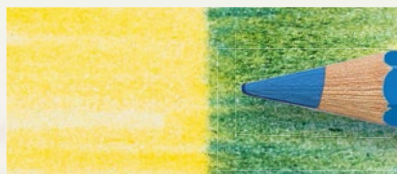


Сухи техники Ярки цветове и смесване

Истинско разнообразие от нюанси се разгръща чрез наслагването и сгъстяването на различните тонове.



Светлите цветове са прозирни, а тъмните тонове притежават изразена покривност. Наслагването на пластове боя в последователност от светли към тъмни тонове увеличава яркостта на цвета и неговата дълготрайност. Чрез наслагването на много линии една до друга се получава цветен участък, който може да стане още по-плътен при нанасянето на друг цвят отгоре. В зависимост от последователността, в която са положени цветовете, се получават различни тонове.



Фтало син 110 върху Кадмиева жълта 107



Кадмиева жълта 107 върху Фтало син110

Сухи техники Помощни средства

Помощните средства могат да бъдат използвани по креативен начин.




Гумичките може да служат не само за коригиране на грешки, но и да се ползват съвсем целенасочено: може да отстраните част от нанесения цвят върху хартията. Така имате възможността да създадете бели пространства или такива с намалена интензивност на цвета на по-късен етап.

С помощта на нож може да нанасят пигменти на точно определено място върху рисунката и после да се разнесат с хартиен молив.




Креативна комбинация от материали


Моливът Албрехт Дюрер Магнус е идеално приспособен за комбиниране с други средства за рисуване.




В комбинация с художествен туш или чернографитни акварелни моливи може да създадете впечатляващи шедеври.



Светлоустойчивите тънкописци Pitt Artist Pen са идеални за нанасянето на отличителни линии и акценти върху вече изсъхналото акварелно произведение.



Създадените с графитния акварелен молив Graphite Aquarelle скицирани линии напълно се разтварят след последващата обработка с вода.



Вече сте свикнали с удобната и ергономична форма на моливите Албрехт Дюрер Магнус? Тогава със сигурност ще се влюбите в нашия графитен молив Castell 9000 Jumbo.

Допълнителни принадлежности

Полезни помощници

С правилната четка се получават страхотни акварелни ефекти.



182700



183400



181398



587122



182402



185100



122780



181520

Подострейте правилно моливите с двойната метална острилка или двойната острилка с контейнер.

Ръчно обработен многофункционален нож, подходящ за най-фините графични корекции и за остренето на художествени моливи.

Гума с ръкав и неоставяща следи гума за чисто отстраняване на линии от цветни и чернографитни моливи.

Острилка под формата на дървено блокче с лента едрозърнеста и лента фина шкурка, подходяща за получаването на графитна пудра.

Хартиен молив, пригоден за блендиране на цветовете.

Бъдете готови за всяко време и място със сгъваемата чаша Clic&Go.

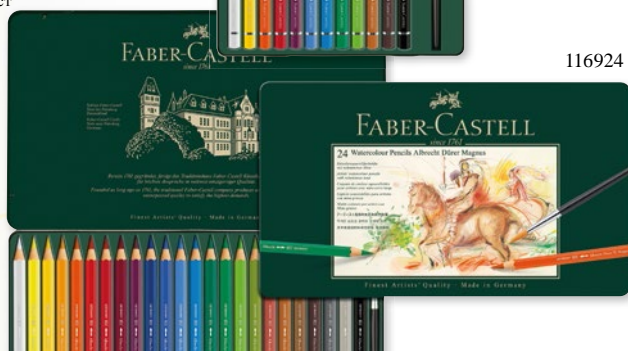
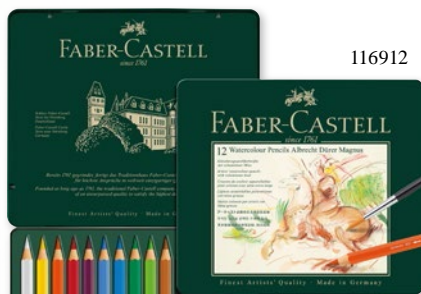
Асортимент и цветове

Други интересни продукти по темата за рисуването можете да откриете на следната страница: www.Faber-Castell.de

Farbe	No.	Farbname	Art. No.		
	101	бяла	*** 116901	•	•
	104	жълта светла	*** 116904	•	
	107	жълта кадмиева	*** 116907	•	•
	109	жълта хромова тъмна	*** 116909	•	
	115	оранж кадмиева тъмна	*** 116915	•	•
	121	червена алена светла	*** 116921	•	
	219	червена алена наситена	*** 116919	•	•
	225	червена тъмна	*** 116925	•	
	133	магента	*** 116933	•	•
	151	хелио синьо-червена	*** 116951	•	
	120	ултрамарин	*** 116920	•	
	140	ултрамарин светла	*** 116940	•	•
	110	фталосиня	*** 116910	•	•
	264	фталозелена тъмна	*** 116964	•	
	163	зелена смарагд	*** 116963	•	•
	171	зелена светла	*** 116971	•	•
	168	жълто-зелена	*** 116968	•	
	190	венецианска червена	*** 116990	•	
	187	охра печена	*** 116987	•	•
	180	умбра натурална	*** 116980	•	
	177	кафява орех	*** 116977	•	•
	274	топлосива IV	*** 116974	•	
	271	топлосива II	*** 116871	•	
	199	черна	*** 116999	•	•

116912
116924

Всичките 24 цвята от серията Албрехт Дюрер Магнус, същото като регулярната серия Албрехт Дюрер от 120 цвята, принадлежат към уникалната цветова система на Фабер-Кастел, която позволява на художниците да смесват различни продукти за рисуване без да има разлики в тоновете.



* Относителна светлоустойчивост
** Висока светлоустойчивост
*** Максимална светлоустойчивост



